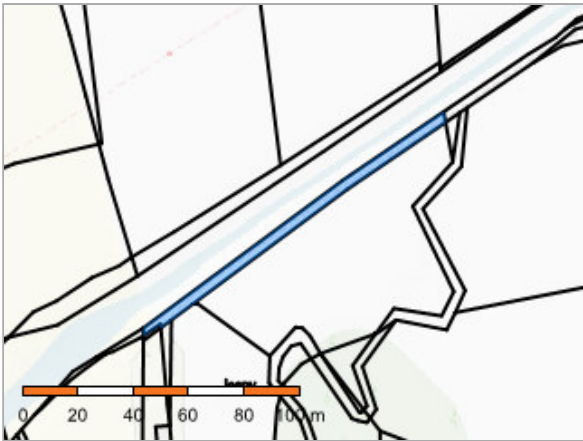


Informace o pozemku

Parcelní číslo:	444/2
Obec:	Sezemice [575640]
Katastrální území:	Lukovna [689076]
Číslo LV:	10002
Výměra [m²]:	472
Typ parcely:	Parcela katastru nemovitostí
Mapový list:	DKM
Určení výměry:	Graficky nebo v digitalizované mapě
Způsob využití:	ostatní komunikace
Druh pozemku:	ostatní plocha



Vlastníci, jiní oprávnění

Vlastnické právo	Podíl
Česká republika	
Příslušnost hospodařit s majetkem státu	Podíl
Státní pozemkový úřad, Husinecká 1024/11a, Žižkov, 13000 Praha 3	

Způsob ochrany nemovitosti

Nejsou evidovány žádné způsoby ochrany.

Seznam BPEJ

Parcela nemá evidované BPEJ.

Omezení vlastnického práva

Nejsou evidována žádná omezení.

Jiné zápisy

Typ
Změna číslování parcel

📍 Řízení, v rámci kterých byl k nemovitosti zapsán cenový údaj (celkem 0)

Nemovitost je v územním obvodu, kde státní správu katastru nemovitostí ČR vykonává [Katastrální úřad pro Pardubický kraj, Katastrální pracoviště Pardubice](#)

Zobrazené údaje mají informativní charakter. Platnost dat k 26.09.2025 11:00.

Informace o pozemku

Parcelní číslo:	444/3
Obec:	Sezemice [575640]
Katastrální území:	Lukovna [689076]
Číslo LV:	65
Výměra [m²]:	4127
Typ parcely:	Parcela katastru nemovitostí
Mapový list:	DKM
Určení výměry:	Graficky nebo v digitalizované mapě
Způsob využití:	koryto vodního toku umělé
Druh pozemku:	vodní plocha



Vlastníci, jiní oprávnění

Vlastnické právo	Podíl
Česká republika	
Právo hospodařit s majetkem státu	Podíl
Povodí Labe, státní podnik, Víta Nejedlého 951/8, Slezské Předměstí, 50003 Hradec Králové	

Způsob ochrany nemovitosti

Název
evropsky významná lokalita

Seznam BPEJ

Parcela nemá evidované BPEJ.

Omezení vlastnického práva

Nejsou evidována žádná omezení.

Jiné zápisy

Nejsou evidovány žádné jiné zápisy.

📌 Řízení, v rámci kterých byl k nemovitosti zapsán cenový údaj (celkem 1)

Nemovitost je v územním obvodu, kde státní správu katastru nemovitostí ČR vykonává [Katastrální úřad pro Pardubický kraj, Katastrální pracoviště Pardubice](#)

Zobrazené údaje mají informativní charakter. Platnost dat k 26.09.2025 11:00.

Informace o pozemku

Parcelní číslo:	450/3
Obec:	Sezemice [575640]
Katastrální území:	Lukovna [689076]
Číslo LV:	10002
Výměra [m²]:	31
Typ parcely:	Parcela katastru nemovitostí
Mapový list:	DKM
Určení výměry:	Ze souřadnic v S-JTSK
Druh pozemku:	trvalý travní porost



Vlastníci, jiní oprávnění

Vlastnické právo	Podíl
Česká republika	
Příslušnost hospodařit s majetkem státu	Podíl
Státní pozemkový úřad, Husinecká 1024/11a, Žižkov, 13000 Praha 3	

Způsob ochrany nemovitosti

Název
zemědělský půdní fond

Seznam BPEJ

BPEJ	Výměra
35600	31

Omezení vlastnického práva

Nejsou evidována žádná omezení.

Jiné zápisy

Nejsou evidovány žádné jiné zápisy.

📌 Řízení, v rámci kterých byl k nemovitosti zapsán cenový údaj (celkem 0)

Nemovitost je v územním obvodu, kde státní správu katastru nemovitostí ČR vykonává [Katastrální úřad pro Pardubický kraj, Katastrální pracoviště Pardubice](#)

Zobrazené údaje mají informativní charakter. Platnost dat k 26.09.2025 11:00.

Informace o pozemku

Parcelní číslo:	450/5
Obec:	Sezemice [575640]
Katastrální území:	Lukovna [689076]
Číslo LV:	65
Výměra [m²]:	35
Typ parcely:	Parcela katastru nemovitostí
Mapový list:	DKM
Určení výměry:	Ze souřadnic v S-JTSK
Druh pozemku:	trvalý travní porost



Vlastníci, jiní oprávnění

Vlastnické právo	Podíl
Česká republika	
Právo hospodařit s majetkem státu	Podíl
Povodí Labe, státní podnik, Víta Nejedlého 951/8, Slezské Předměstí, 50003 Hradec Králové	

Způsob ochrany nemovitosti

Název
zemědělský půdní fond

Seznam BPEJ

BPEJ	Výměra
35600	35

Omezení vlastnického práva

Typ
Věcné břemeno užívání

Jiné zápisy

Nejsou evidovány žádné jiné zápisy.

📍 Řízení, v rámci kterých byl k nemovitosti zapsán cenový údaj (celkem 1)

Nemovitost je v územním obvodu, kde státní správu katastru nemovitostí ČR vykonává [Katastrální úřad pro Pardubický kraj](#), [Katastrální pracoviště Pardubice](#)

Zobrazené údaje mají informativní charakter. Platnost dat k 26.09.2025 11:00.

Informace o pozemku

Parcelní číslo:	481/1
Obec:	Sezemice [575640]
Katastrální území:	Lukovna [689076]
Číslo LV:	59
Výměra [m²]:	12200
Typ parcely:	Parcela katastru nemovitostí
Mapový list:	DKM
Určení výměry:	Graficky nebo v digitalizované mapě
Způsob využití:	silnice
Druh pozemku:	ostatní plocha



Vlastníci, jiní oprávnění

Vlastnické právo	Podíl
Pardubický kraj, Komenského náměstí 125, Pardubice-Staré Město, 53002 Pardubice	
Hospodaření se svěřeným majetkem kraje	Podíl
Správa a údržba silnic Pardubického kraje, Doubravice 98, 53353 Pardubice	

Způsob ochrany nemovitosti

Nejsou evidovány žádné způsoby ochrany.

Seznam BPEJ

Parcela nemá evidované BPEJ.

Omezení vlastnického práva

Typ
Věcné břemeno (podle listiny)

Jiné zápisy

Nejsou evidovány žádné jiné zápisy.

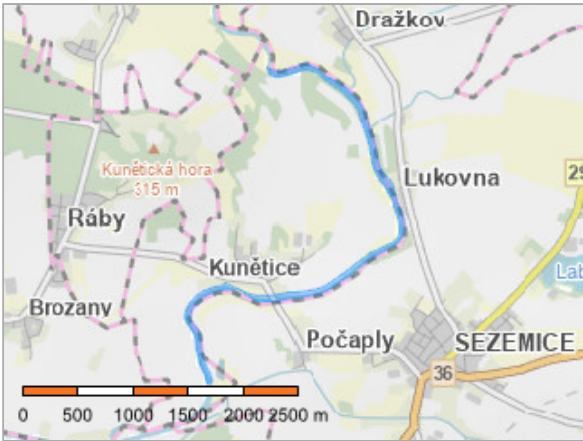
📌 Řízení, v rámci kterých byl k nemovitosti zapsán cenový údaj (celkem 0)

Nemovitost je v územním obvodu, kde státní správu katastru nemovitostí ČR vykonává [Katastrální úřad pro Pardubický kraj, Katastrální pracoviště Pardubice](#)

Zobrazené údaje mají informativní charakter. Platnost dat k 26.09.2025 11:00.

Informace o pozemku

Parcelní číslo:	740/1
Obec:	Kunětice [573515]
Katastrální území:	Kunětice [737178]
Číslo LV:	84
Výměra [m²]:	266527
Typ parcely:	Parcela katastru nemovitostí
Mapový list:	DKM
Určení výměry:	Graficky nebo v digitalizované mapě
Způsob využití:	koryto vodního toku přirozené nebo upravené
Druh pozemku:	vodní plocha



Vlastníci, jiní oprávnění

Vlastnické právo	Podíl
Česká republika	
Právo hospodařit s majetkem státu	Podíl
Povodí Labe, státní podnik, Víta Nejedlého 951/8, Slezské Předměstí, 50003 Hradec Králové	

Způsob ochrany nemovitosti

Název
evropsky významná lokalita

Seznam BPEJ

Parcela nemá evidované BPEJ.

Omezení vlastnického práva

Typ
Věcné břemeno (podle listiny)

Jiné zápisy

Nejsou evidovány žádné jiné zápisy.

📍 Řízení, v rámci kterých byl k nemovitosti zapsán cenový údaj (celkem 0)

Nemovitost je v územním obvodu, kde státní správu katastru nemovitostí ČR vykonává [Katastrální úřad pro Pardubický kraj](#), [Katastrální pracoviště Pardubice](#)

Zobrazené údaje mají informativní charakter. Platnost dat k 26.09.2025 11:00.

Informace o pozemku

Parcelní číslo:	444/4
Obec:	Sezemice [575640]
Katastrální území:	Lukovna [689076]
Číslo LV:	82
Výměra [m²]:	10
Typ parcely:	Parcela katastru nemovitostí
Mapový list:	DKM
Určení výměry:	Ze souřadnic v S-JTSK
Způsob využití:	ostatní komunikace
Druh pozemku:	ostatní plocha



Vlastníci, jiní oprávnění

Vlastnické právo	Podíl
Řezníčková Martina, č. p. 24, 53352 Němčice	

Způsob ochrany nemovitosti

Nejsou evidovány žádné způsoby ochrany.

Seznam BPEJ


Parcela nemá evidované BPEJ.

Omezení vlastnického práva

Typ
Věcné břemeno užívání

Jiné zápisy

Nejsou evidovány žádné jiné zápisy.

 Řízení, v rámci kterých byl k nemovitosti zapsán cenový údaj (celkem 0)

Nemovitost je v územním obvodu, kde státní správu katastru nemovitostí ČR vykonává [Katastrální úřad pro Pardubický kraj](#).
[Katastrální pracoviště Pardubice](#)

Zobrazené údaje mají informativní charakter. Platnost dat k 26.09.2025 11:00.

Informace o pozemku

Parcelní číslo:	444/5
Obec:	Sezemice [575640]
Katastrální území:	Lukovna [689076]
Číslo LV:	35
Výměra [m ²]:	230
Typ parcely:	Parcela katastru nemovitostí
Mapový list:	DKM
Určení výměry:	Graficky nebo v digitalizované mapě
Způsob využití:	ostatní komunikace
Druh pozemku:	ostatní plocha



Vlastníci, jiní oprávnění

Vlastnické právo	Podíl
Kucler Jaroslav, Lukovna 22, 53304 Sezemice	1/4
Nedělková Jarmila, Lohenice 94, 53501 Přelouč	1/4
Veselý Stanislav, Nová Véska 13, 79305 Norberčany	1/4
Zeman Jan Ing., Okružní 169, 53002 Spořilov	1/4

Způsob ochrany nemovitosti

Nejsou evidovány žádné způsoby ochrany.

Seznam BPEJ

Parcela nemá evidované BPEJ.

Omezení vlastnického práva

Nejsou evidována žádná omezení.

Jiné zápisy

Typ
Změna výměr obnovou operátu
Změna číslování parcel

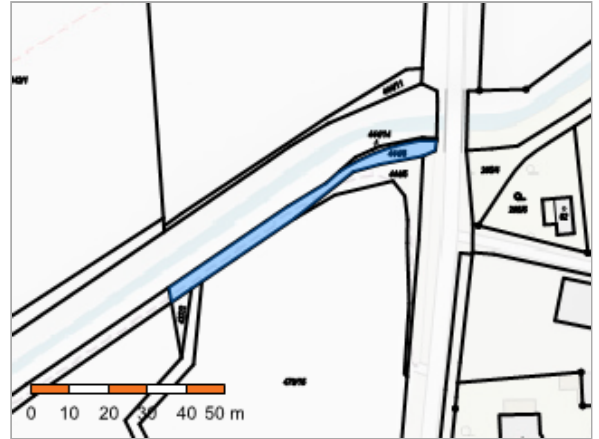
📌 Řízení, v rámci kterých byl k nemovitosti zapsán cenový údaj (celkem 0)

Nemovitost je v územním obvodu, kde státní správu katastru nemovitostí ČR vykonává [Katastrální úřad pro Pardubický kraj](#), [Katastrální pracoviště Pardubice](#)

Zobrazené údaje mají informativní charakter. Platnost dat k 26.09.2025 11:00.

Informace o pozemku

Parcelní číslo:	444/6
Obec:	Sezemice [575640]
Katastrální území:	Lukovna [689076]
Číslo LV:	10001
Výměra [m ²]:	257
Typ parcely:	Parcela katastru nemovitostí
Mapový list:	DKM
Určení výměry:	Graficky nebo v digitalizované mapě
Způsob využití:	ostatní komunikace
Druh pozemku:	ostatní plocha



Vlastníci, jiní oprávnění

Vlastnické právo

Podíl

Město Sezemice, Husovo náměstí 790, 53304 Sezemice

Způsob ochrany nemovitosti

Nejsou evidovány žádné způsoby ochrany.

Seznam BPEJ

Parcela nemá evidované BPEJ.

Omezení vlastnického práva

Nejsou evidována žádná omezení.

Jiné zápisy

Typ

Změna číslování parcel

 Řízení, v rámci kterých byl k nemovitosti zapsán cenový údaj (celkem 0)

Nemovitost je v územním obvodu, kde státní správu katastru nemovitostí ČR vykonává [Katastrální úřad pro Pardubický kraj](#).
[Katastrální pracoviště Pardubice](#)

Zobrazené údaje mají informativní charakter. Platnost dat k 26.09.2025 11:00.

Informace o pozemku

Parcelní číslo:	448/2
Obec:	Sezemice [575640]
Katastrální území:	Lukovna [689076]
Číslo LV:	10002
Výměra [m²]:	342
Typ parcely:	Parcela katastru nemovitostí
Mapový list:	DKM
Určení výměry:	Graficky nebo v digitalizované mapě
Druh pozemku:	trvalý travní porost



Vlastníci, jiní oprávnění

Vlastnické právo	Podíl
Česká republika	
Příslušnost hospodařit s majetkem státu	Podíl
Státní pozemkový úřad, Husinecká 1024/11a, Žižkov, 13000 Praha 3	

Způsob ochrany nemovitosti

Název
zemědělský půdní fond

Seznam BPEJ

BPEJ	Výměra
35600	342

Omezení vlastnického práva

Nejsou evidována žádná omezení.

Jiné zápisy

Nejsou evidovány žádné jiné zápisy.

Řízení, v rámci kterých byl k nemovitosti zapsán cenový údaj (celkem 0)

Nemovitost je v územním obvodu, kde státní správu katastru nemovitostí ČR vykonává [Katastrální úřad pro Pardubický kraj](#), [Katastrální pracoviště Pardubice](#)

Zobrazené údaje mají informativní charakter. Platnost dat k 26.09.2025 11:00.

Informace o pozemku

Parcelní číslo:	450/2
Obec:	Sezemice [575640]
Katastrální území:	Lukovna [689076]
Číslo LV:	82
Výměra [m²]:	2079
Typ parcely:	Parcela katastru nemovitostí
Mapový list:	DKM
Určení výměry:	Ze souřadnic v S-JTSK
Druh pozemku:	trvalý travní porost



Vlastníci, jiní oprávnění

Vlastnické právo	Podíl
Řezníčková Martina, č. p. 24, 53352 Němčice	

Způsob ochrany nemovitosti

Název
evropsky významná lokalita
zemědělský půdní fond

Seznam BPEJ

BPEJ	Výměra
35600	2079

Omezení vlastnického práva

Typ
Věcné břemeno užívání

Jiné zápisy

Nejsou evidovány žádné jiné zápisy.

Řízení, v rámci kterých byl k nemovitosti zapsán cenový údaj (celkem 0)

Nemovitost je v územním obvodu, kde státní správu katastru nemovitostí ČR vykonává [Katastrální úřad pro Pardubický kraj](#), [Katastrální pracoviště Pardubice](#)

Zobrazené údaje mají informativní charakter. Platnost dat k 26.09.2025 11:00.